

**Polska**



# Co warto wiedzieć o gospodarce

2016-01-15 11:42:34



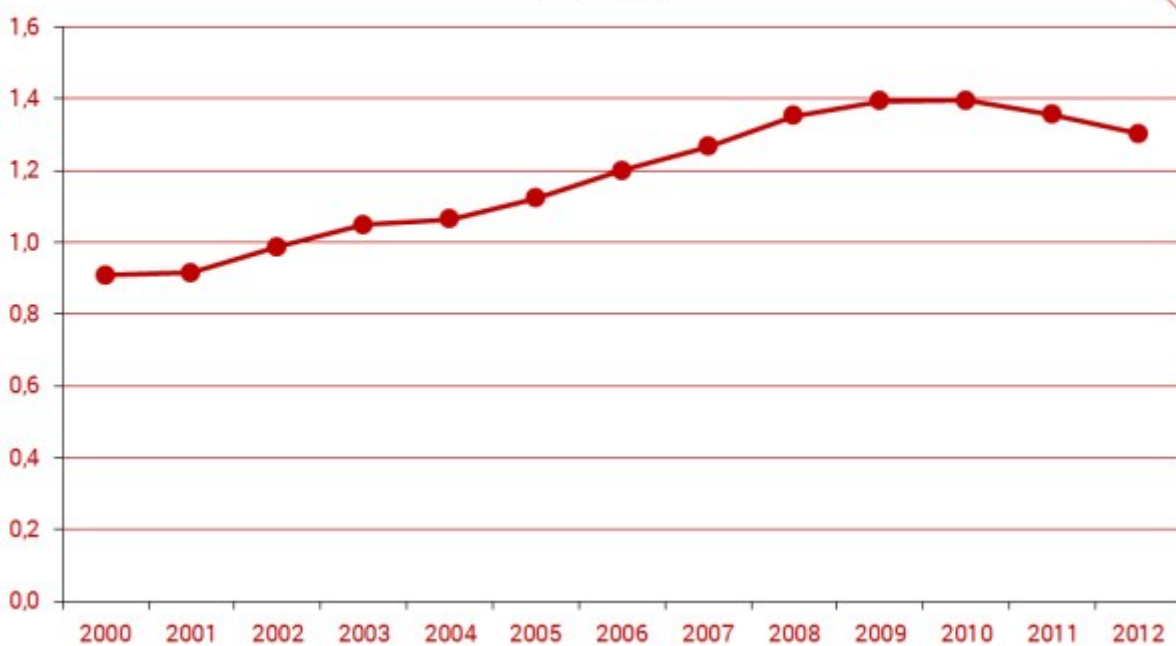
Hiszpania pod koniec XX wieku była jednym z najszybciej rozwijających się gospodarczo państw Europy, kres rozwojowi położył światowy kryzys z końca 2008 r. Prognozy dotyczące dalszej poprawy hiszpańskiej koniunktury gospodarczej są jednak bardziej optymistyczne.



Ze względu na izolację polityczną i gospodarczą do lat sześćdziesiątych ubiegłego stulecia Hiszpania była jednym z najuboższych krajów Europy.

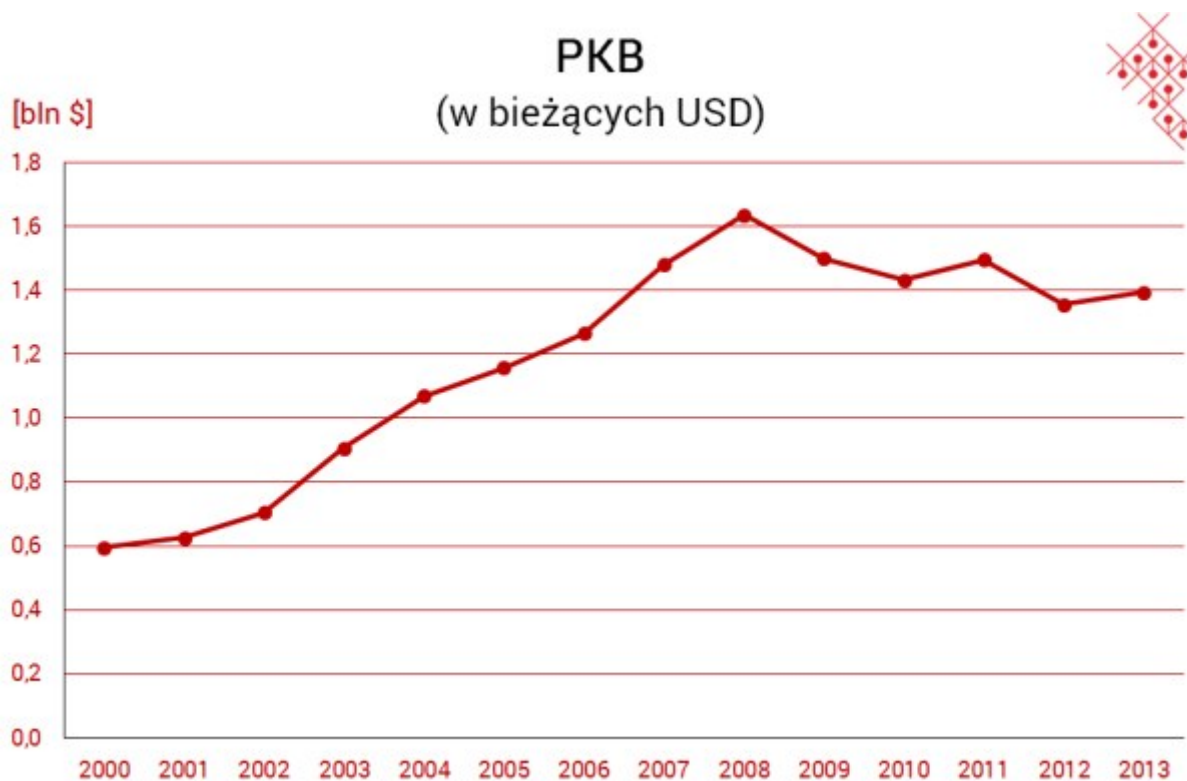
Zapoczątkowane w latach siedemdziesiątych przemiany demokratyczne, reformy gospodarcze oraz napływ turystów spowodowały znaczny wzrost inwestycji i napływ kapitału zagranicznego, który wzmógł się dodatkowo po przystąpieniu Hiszpanii do Unii Europejskiej w 1986 r. Dzięki temu przez kolejne 20 lat Hiszpania była jednym z najszybciej rozwijających się państw Europy. Jednak światowy kryzys gospodarczy z końca 2008 r. w znacznym stopniu dotknął gospodarkę Hiszpanii.

## Wydatki na prace badawczo-rozwojowe (% PKB)



Źródło: Bank Światowy

W 2013 r. wartość hiszpańskiego PKB spadła o 1,4 proc. (nominalna wartość PKB wyniosła 1,359 bln dol.), co było powtórzeniem wyniku z 2012 r. W pierwszym kwartale 2014 r. wskaźnik PKB był dodatni – w porównaniu do ostatniego kwartału 2013 r wzrósł o 0,4 proc. (nominalnie wartość PKB wyniosła nieco ponad 256 mld euro).



Źródło: Bank Światowy

Tendencja wzrostowa utrzymała się także w drugim kwartale – PKB wzrosło o kolejne 0,6 proc. W stosunku rocznym wskaźnik PKB w pierwszym kwartale roku wyniósł 0,5 proc., natomiast w drugim 1,2 proc. W drugim kwartale wartość PKB per capita wynosiła 22 tys. 300 euro, natomiast wartość długu publicznego per capita 20 tys. 383 euro.

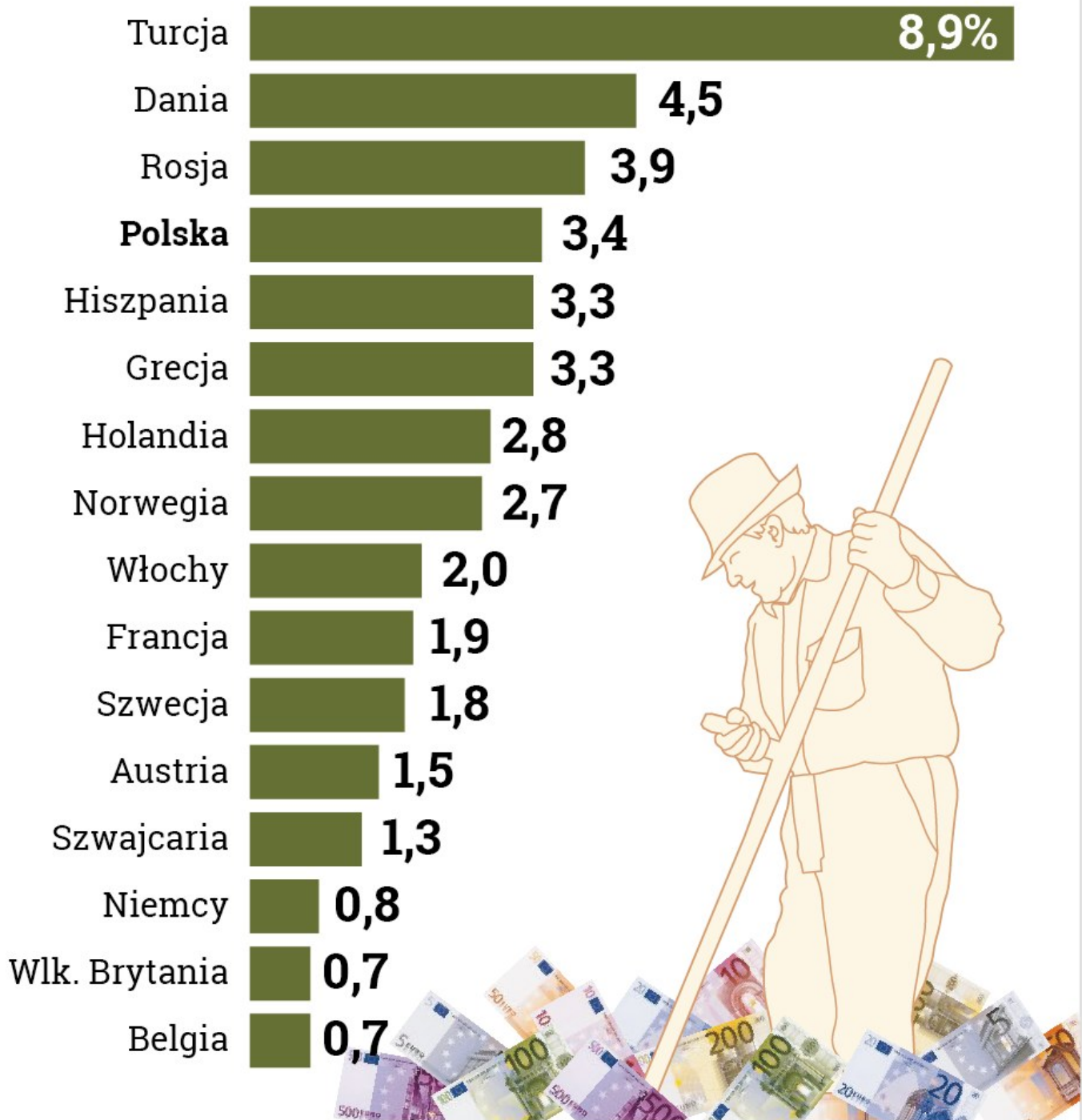
Dług publiczny stanowił 92,10 proc. PKB. 2013 r. Według danych rządowych, deficyt w 2013 r. wyniósł 6,62 proc. PKB, czyli 67 mld 755 mln euro, przy celu wynoszącym 6,5 proc.





# Rolnictwo w Europie

PROCENTOWY UDZIAŁ ROLNICTWA W TWORZENIU PKB  
W WYBRANYCH KRAJACH EUROPEJSKICH.



ŹRÓDŁO: International Monetary Fund, 2011 r.

**pap** INFOGRAFIKA

W I kwartale 2014 r. deficyt budżetowy Hiszpanii wyniósł 1,36 proc. PKB, czyli 14,4 mld euro. Zadłużenie administracji centralnej między styczniem a marcem zmniejszyło się o 17,9 proc. i wyniosło 7,8 mld euro, czyli 0,75 proc. PKB.

Wzrosło natomiast zadłużenie sektora ubezpieczeń społecznych – o 32 proc. (wyniosło 3,6 mld euro i 0,32 proc. PKB). Deficyt Wspólnot Autonomicznych to 2,6 mld euro, czyli 0,25 proc. PKB.

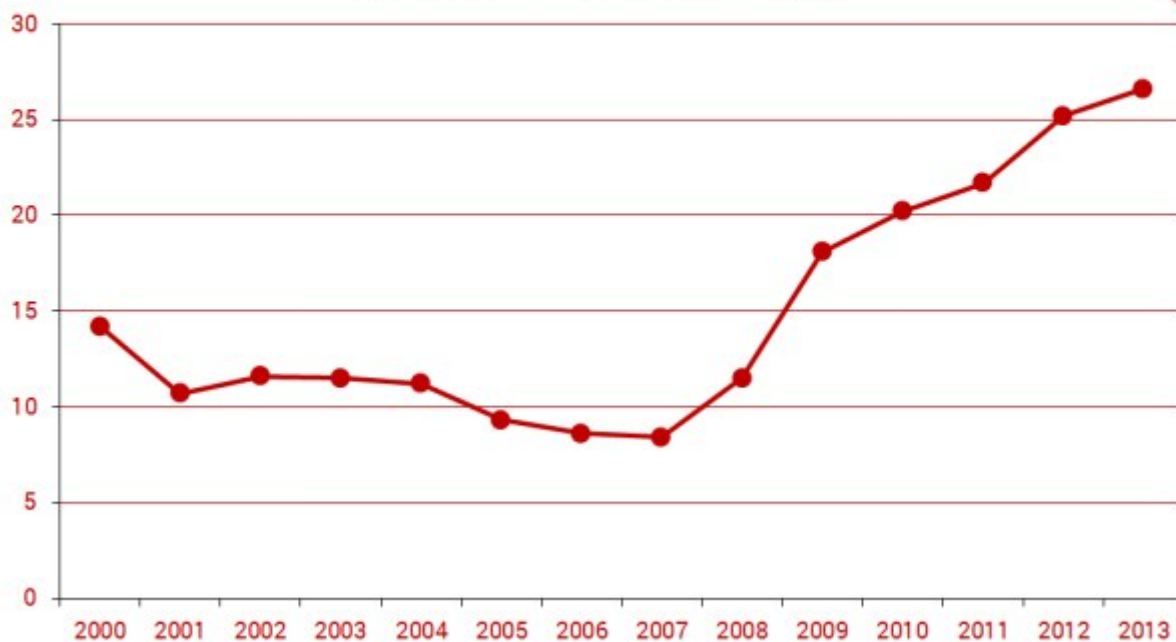
Dług publiczny w I kwartale 2014 r. osiągnął rekordowy poziom 96,8 proc. PKB i wyniósł 989,9 mld euro. Jednak już w kwietniu, pierwszy raz po pięciu miesiącach wzrostu, zanotowano spadek o 0,7 proc. do 982,7 mld euro. Mimo to w porównaniu z analogicznym miesiącem ubiegłego roku dług publiczny zwiększył się o 67,3 mld euro. Według prognozy Banku Centralnego Hiszpanii zadłużenie państwa na koniec 2014 r. wyniesie 99,5 proc. PKB.

Regionami o największym relatywnym zadłużeniu są: Walencja (34,8 proc. PKB), Kastylia-La Mancha (33,5 proc.) oraz Katalonia (31 proc.). Natomiast najmniejszym długiem mogą wykazać się: Madryt (13,1 proc.), Wyspy Kanaryjskie (13,9 proc.) i Kraj Basków (14,5 proc.).

Średni wskaźnik inflacji w Hiszpanii we wrześniu 2014 r. wyniósł minus 0,2 proc. i w porównaniu z sierpniem był wyższy o 0,3 proc. Największy wpływ miał spadek cen żywności (do -0,8 proc.). Wyraźnie zmniejszyły się również opłaty za usługi rekreacyjne i kulturalne (spadek do -1,1 proc.). Analitycy szacują, że na koniec 2014 r. inflacja wyniesie -0,9 proc.

Wysokie bezrobocie jest największym problemem, z jakim boryka się Hiszpania. Wprawdzie w 2013 r. liczba bezrobotnych w tym kraju zmniejszyła się pierwszy raz od siedmiu lat i wyniosła 5,89 mln osób, jednak wskaźnik bezrobocia wzrósł z 26,02 proc. w 2012 r. do 26,03 proc.

## Bezrobocie całkowite (% całkowitej siły roboczej)



Źródło: Bank Światowy

W pierwszym kwartale 2014 r. bezrobocie wyniosło 25,93 proc. i w porównaniu z I kwartałem 2013 r. zmniejszyło

się 1 proc. W tym czasie zmniejszyła się również liczba bezrobotnych (o 2,3 tys.) i wyniosła 5,93 mln osób. To pierwszy spadek w I kwartale od 2005 r.

W I kwartale 2014 r. w porównaniu z IV kwartałem 2013 r. zanotowano spadek liczby bezrobotnych w sektorze usług (o 126 tys. osób), budownictwie (o 48 tys.) i przemyśle (o 42 tys.). Wzrost liczby bezrobotnych nastąpił natomiast w rolnictwie – o 31,8 tys.

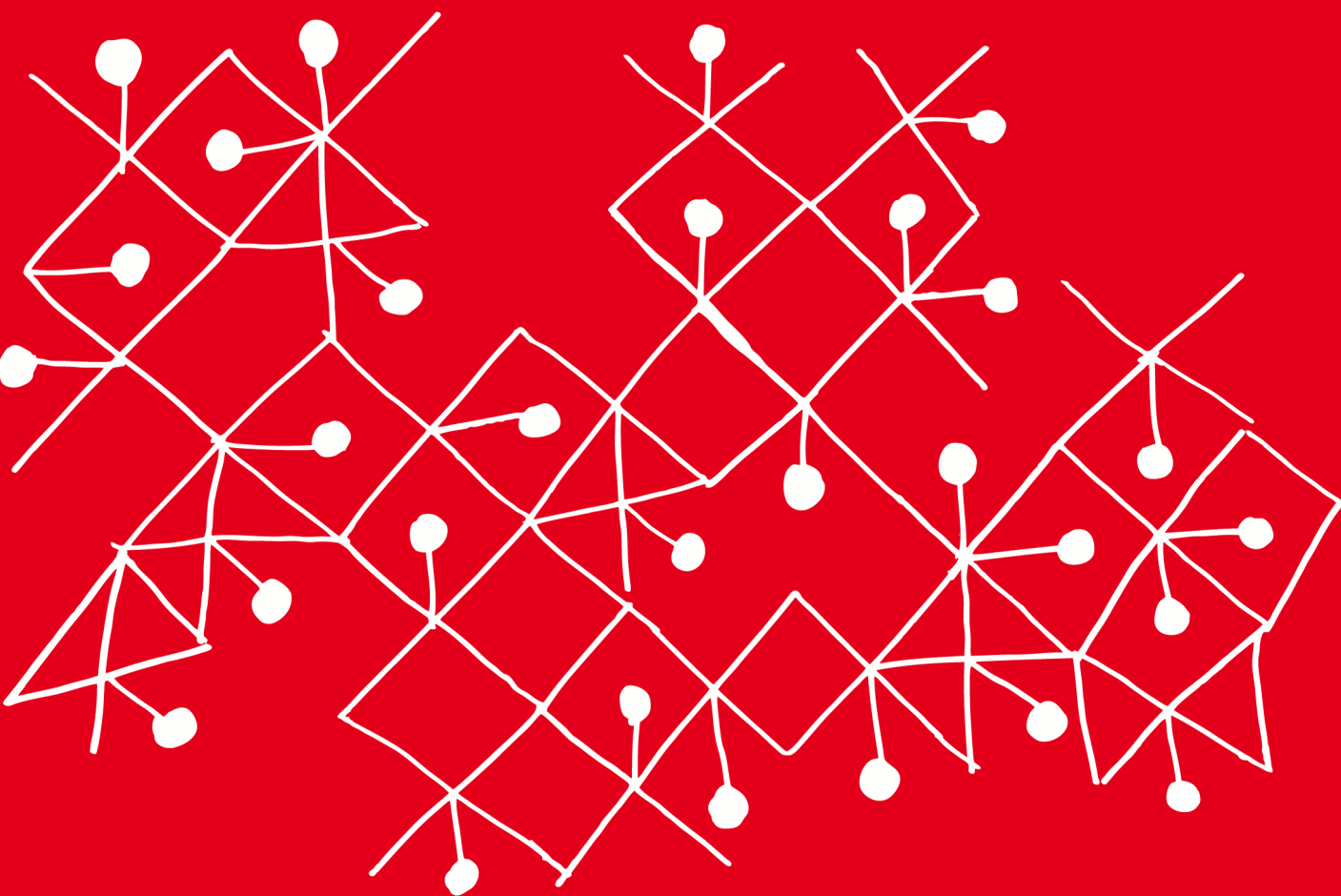
### Wskaźniki makroekonomiczne - 2008-2015

Wyszczególnienie	2008	2009	2010	2011	2012	2013 szacunek	2014 prognoza	2015 prognoza
PKB na jednego mieszkańca (w tys. euro)	23,858	22,794	22,695	22,685	22,291	22,179	22,469	22,860
PKB (w mld euro)	1087,8	1046,9	1045,6	1046,3	1029,0	1022,4	1033,5	1049,1
PKB (dynamika w proc.)	0,9	-3,8	-0,2	0,1	-1,6	-0,6	1,1	1,5
Deficyt budżetowy (proc. PKB)	-4,5	-11,2	-9,7	-9,6	-10,2	-6,7	-5,8	-4,9
Dług publiczny (proc. PKB)	40,2	53,9	61,6	70,4	85,9	93,7	99,1	102,5
Inflacja (w proc.)	4,1	-0,2	2,0	3,1	2,4	1,8	1,5	1,2
Bezrobocie (w proc.)	11,3	18,0	20,1	21,7	25,0	26,7	26,7	26,5
Eksport (w proc.)	-1,1	-11,6	10,3	7,0 (214,48 mld euro)	3,1	5,7	5,8	5,6



Import (w proc.)	-5,3	-17,8	5,4	1,7 (260,82 mld euro)	-5.0	-1,0	1,8	2,4
---------------------	------	-------	-----	--------------------------------	------	------	-----	-----

Źródła: 2008-2012 - INE - Hiszpański Urząd Statystyczny 2013-2015 - MFW - Międzynarodowy Fundusz Walutowy



**INNOWACYJNA GOSPODARKA**  
NARODOWA STRATEGIA SPÓJNOŚCI



**MINISTERSTWO  
ROZWOJU**

**UNIA EUROPEJSKA**  
EUROPEJSKI FUNDUSZ  
ROZWOJU REGIONALNEGO



Projekt jest współfinansowany przez Unię Europejską ze środków Europejskiego Funduszu Rozwoju Regionalnego